

QU'EST CE QUE LA FILIERE TETECOU ?

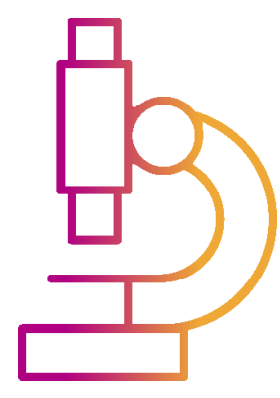
Missions

filière de santé
maladies rares

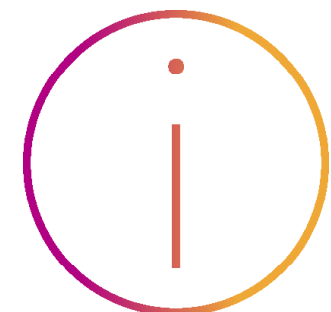
Labellisée par le Ministère en charge de la Santé



Améliorer le parcours de soins



Impulser la recherche

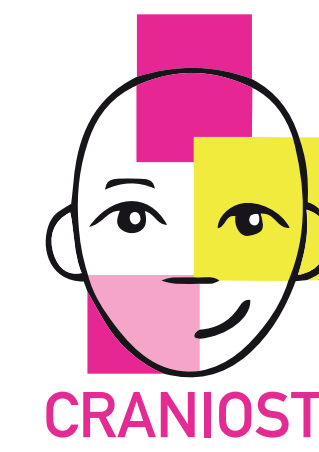


Développer la formation et l'information



Europe et International

- 5 Réseaux de prise en charge
- 30 Villes
- 5 Centres de Référence
 - 5 Sites coordonnateurs
 - 3 Sites constitutifs
 - 86 Centres de Compétence
- > 2 100 pathologies : malformations isolées ou syndromiques, maladies
- 31 Associations de malades



LA PLACE DE LA RECHERCHE DANS LA FILIERE

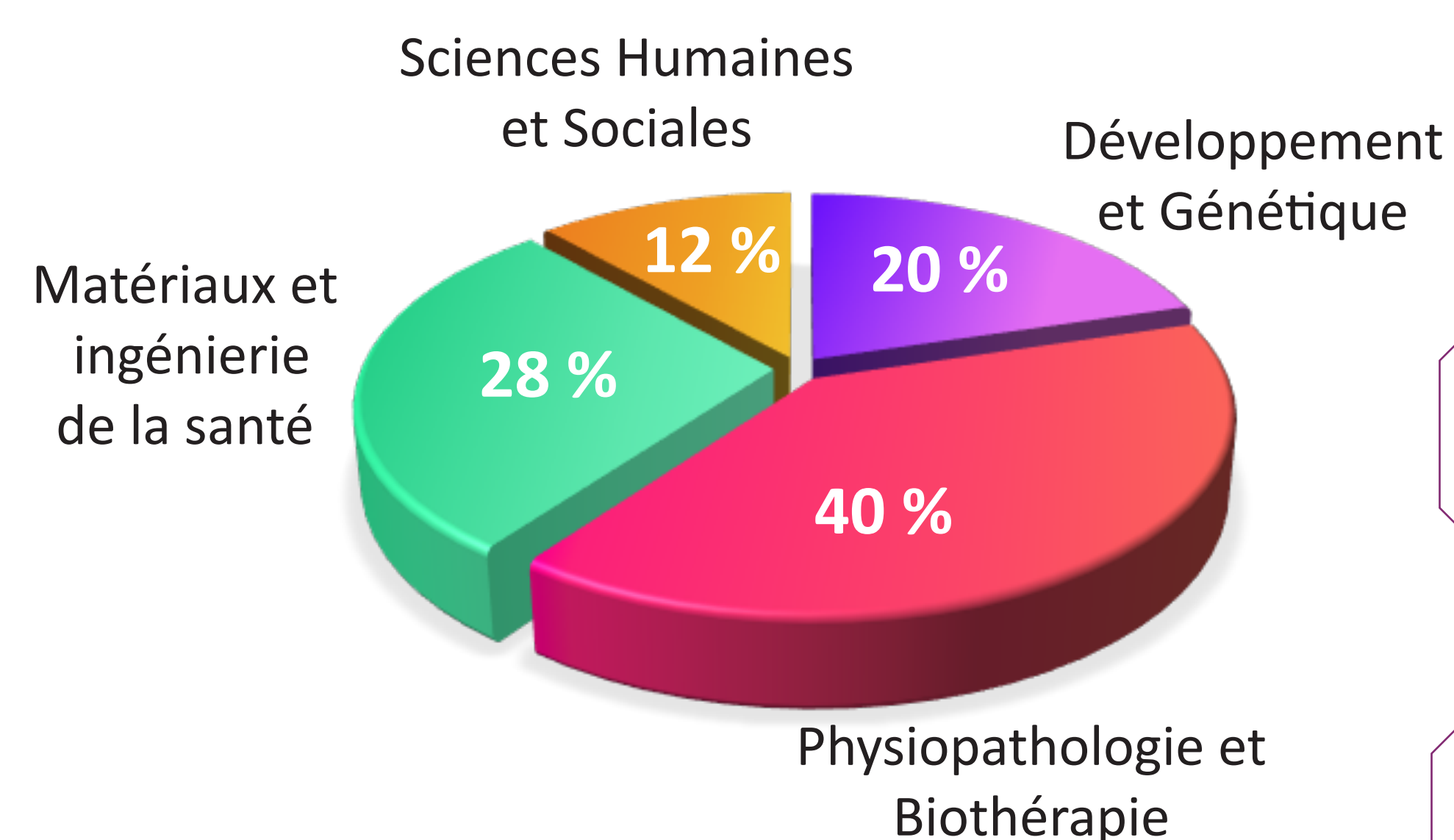
La Filière associe de nombreux laboratoires de recherche fondamentale, translationnelle et clinique regroupés en quatre thèmes :



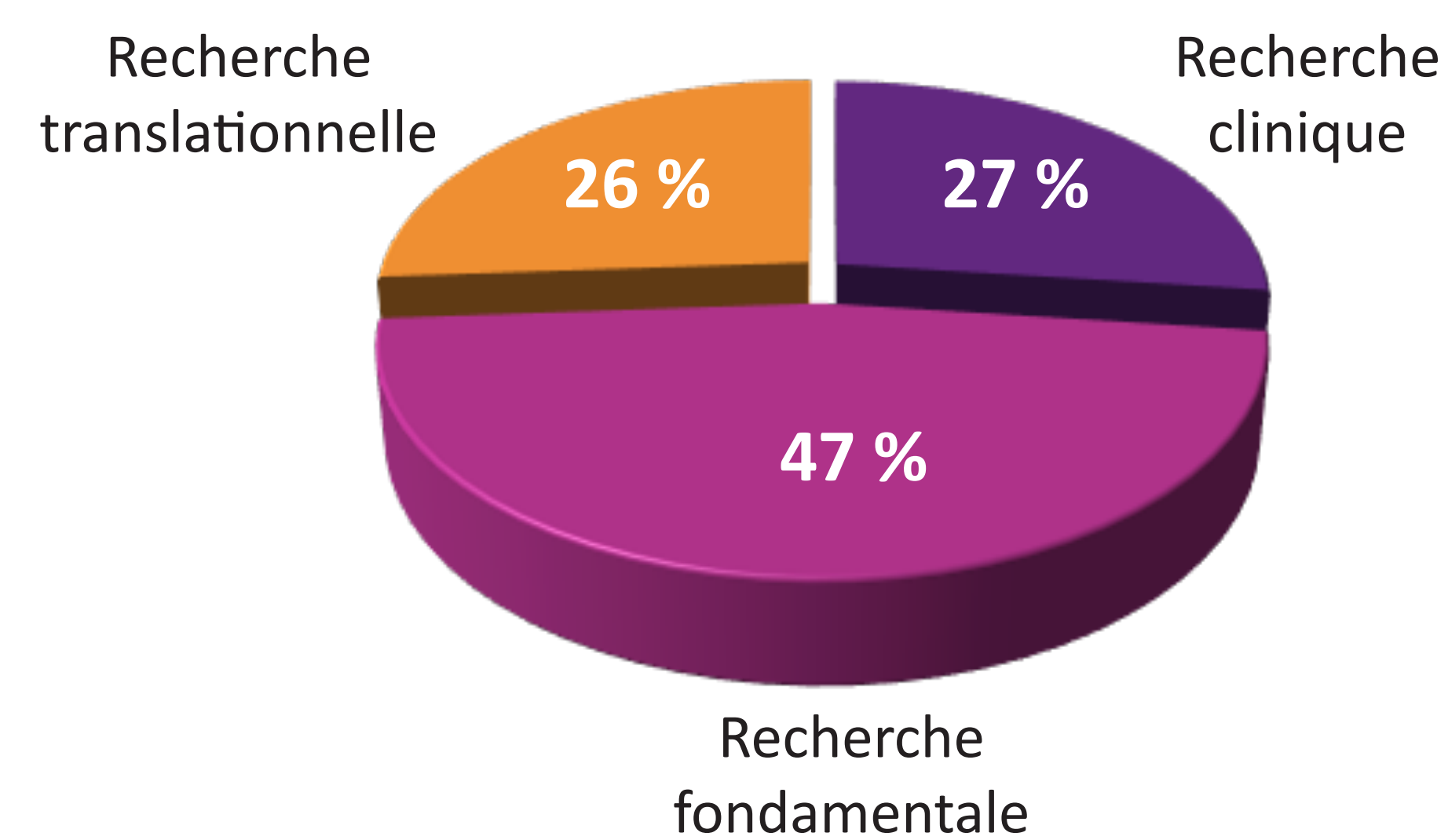
ETAT DES LIEUX DE LA RECHERCHE DANS LA FILIERE

> 70 équipes de recherche identifiées s'intéressant aux thématiques de la Filière

Répartition des thématiques de recherche



32 équipes de recherche officiellement partenaires

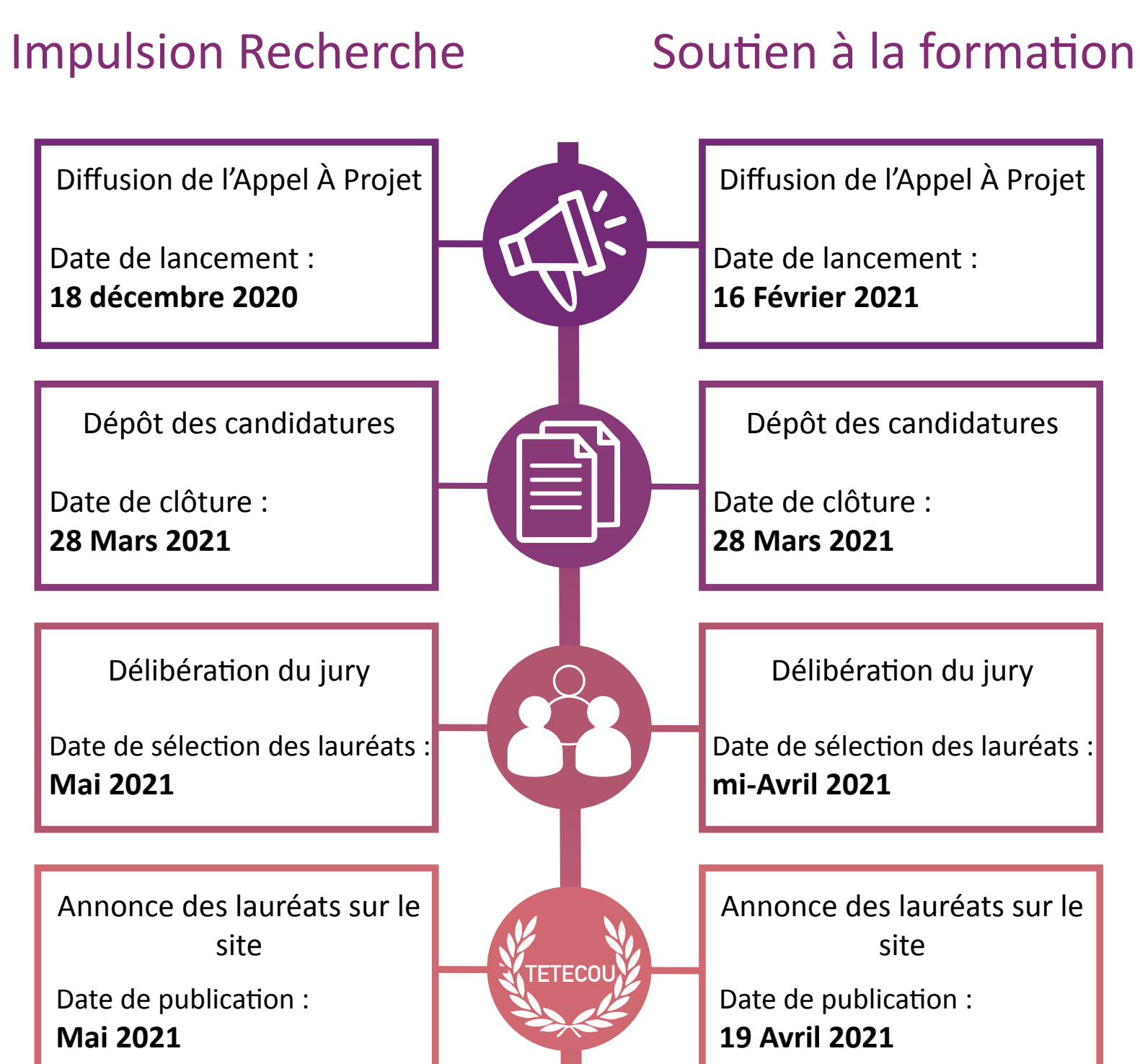


- Quelques exemples de pathologies étudiées dans les laboratoires de recherche partenaires de la Filière :
- Faciocraniosténoses
 - Holoprosencéphalie
 - Atrésie des choanes
 - Paralyse du larynx
 - Séquence de Pierre Robin
 - Amélogénèse Imparfait
 - Dysplasie ectodermique
 - Hémangiomes infantiles
 - Délétion 22q11
 - Syndrome de Goldenhar
 - Syndrome CHARGE

QUE FAIT LA FILIERE POUR LA RECHERCHE ?

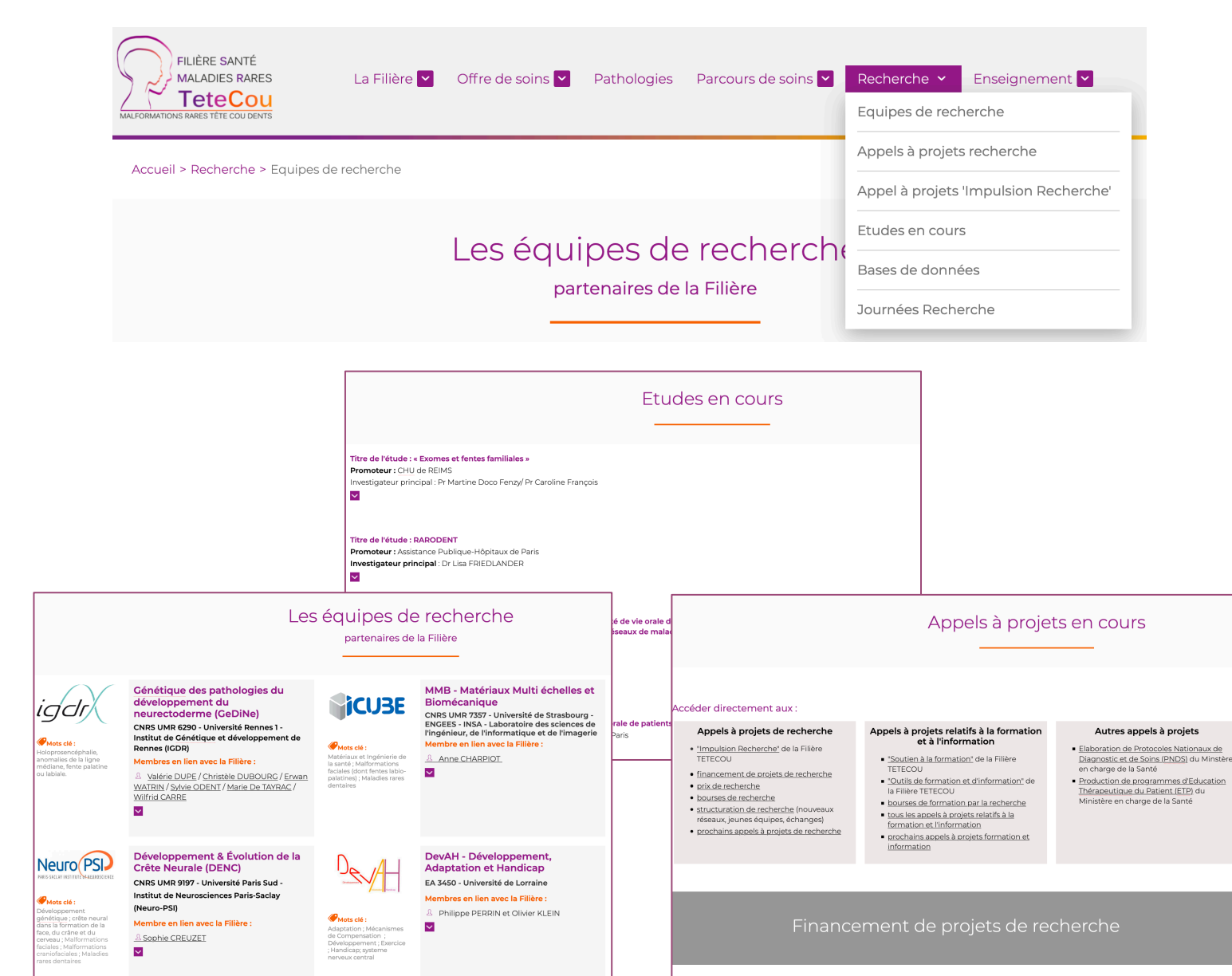
Pour répondre aux missions des Plans Nationaux Maladies Rares, la Filière TETECOU a mis en place différentes actions :

Accompagner et soutenir la Recherche Appels A Projets



Etats des lieux de la Recherche sur les maladies rares TETECOU

Tete-cou.fr > Recherche > Equipes de recherche
Tete-cou.fr > Recherche > Etudes en cours



Tete-cou.fr > Recherche > AAP Recherche



Encourager les échanges entre les différents acteurs de la Recherche



Toutes ces actions sont mises en place et reconduites depuis 2016

POUR PLUS D'INFORMATIONS

Hôpital Universitaire Necker - Enfants malades
Filière de Santé Maladies Rares TETECOU
Bâtiment Kirmisson, RDC bas
149 Rue de Sèvres, 75015 Paris

Téléphone : 01 44 49 25 36
Mail : contact.tetecou@aphp.fr
Site Internet : www.tete-cou.fr



@FiliereTETECOU

@FiliereTETECOU

filiere_tetecou

Filière Santé Maladies Rares TETECOU

Filière nationale de Santé Maladies Rares TETECOU

