

La Filière TETECOUCO, c'est quoi?



... Vous pouvez nous contacter ...

Pr Nicolas LÉBOULANGER
 Coordonnateur
 Secrétariat: 01 71 39 67 85
nicolas.leboulanger@aphp.fr

Pr Marie-Paule VAZQUEZ
 Référent médico-chirurgical
 Secrétariat: 01 71 39 66 08
marie-paule.vazquez@aphp.fr

Myriam DE CHALENDAR
 Cheffe de projet
 Tél: 01 44 49 25 41
myriam.de-chalendar@aphp.fr

Inès BEN AISSA
 Chargée de mission
 Tél: 01 44 49 25 35
ines.ben-aiassa@aphp.fr

Anna-Line CALATAYUD
 Chargée d'information
 Tél: 01 44 49 50 34
anna-line.calatayud@aphp.fr

Marie DANIEL
 Chargée de mission
 Tél: 01 42 19 28 58
marie.daniel@aphp.fr

Nicolas MALAUSSE
 Chargée de mission
 Tél: 01 42 19 28 58
nicolas.malousse@aphp.fr

Tarik ATTOUT
 Chargé de liaison CRMR CRANIOST
tarik.attout@aphp.fr

Sonia PAVAN
 Chargée de liaison CRMR MAFACE
sonia.pavan@aphp.fr

Isaac Maximiliano BUGUENO VALDEBENITO
 Chargé de liaison CRMR O-Rares
isaac-maximiliano.bugueno-valdebenito@chru-strasbourg.fr

... Et nous suivre sur notre site internet et les réseaux sociaux



www.tete-cou.fr



Filière Maladies rares Têtecou



@FiliereTETECOUCO



Filière Santé Maladies Rares TETECOUCO



filiere_tetecou

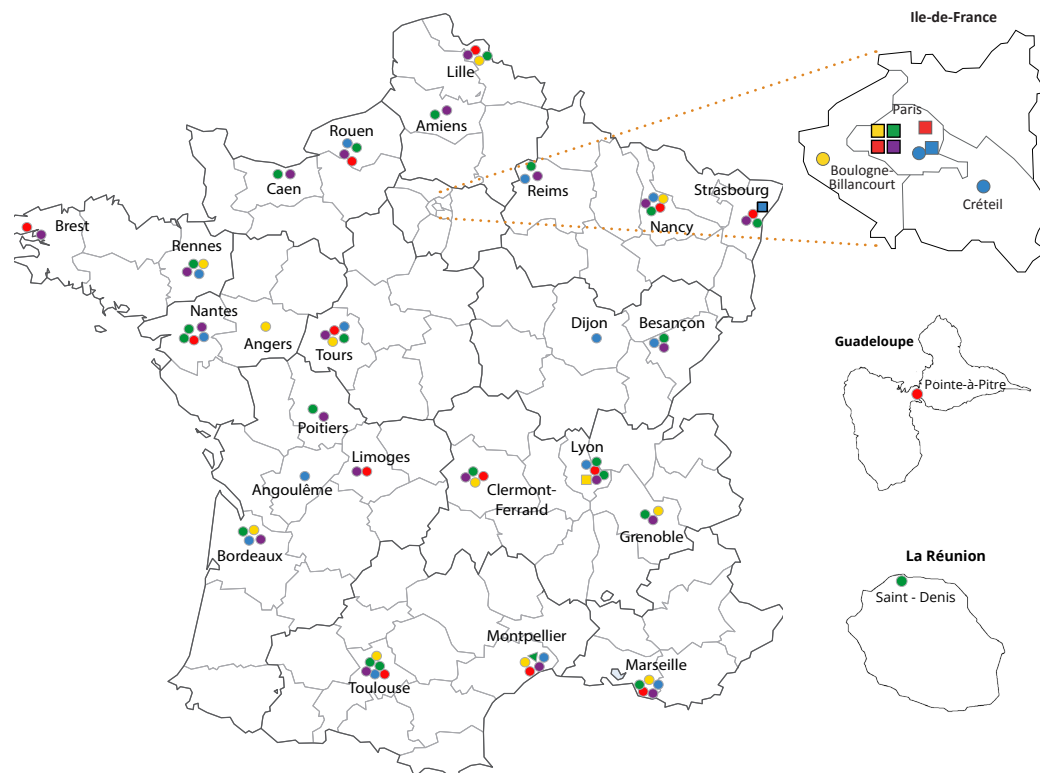


Filière nationale de Santé Maladies Rares TETECOUCO



La Filière de Santé des Malformations Rares de la Tête, du Cou et des Dents

Un Réseau National



Centres de référence

- Site coordonnateur
- Site constitutif
- Centre de compétence
- ▲ Centre expert
- Craniosténose et Malformations Craniofaciales (CRANIOST)
- Fentes et Malformations Faciales (MAFACE)
- Maladies Rares Orales et Dentaires (O-Rares)
- Malformations ORL Rares (MALO)
- Syndromes de Pierre Robin et Troubles de Sucction-Déglutition Congénitaux (SPRATON)

Hôpital Universitaire Necker-Enfants malades
 Bâtiment Kirmisson, 149 rue de Sèvres, 75015 Paris
 01 44 49 25 36 / contact.tetecou@aphp.fr / www.tete-cou.fr

4 Missions Fondamentales

Améliorer le parcours de soins



filières de santé
maladies rares

Labellisée par le ministère de la santé



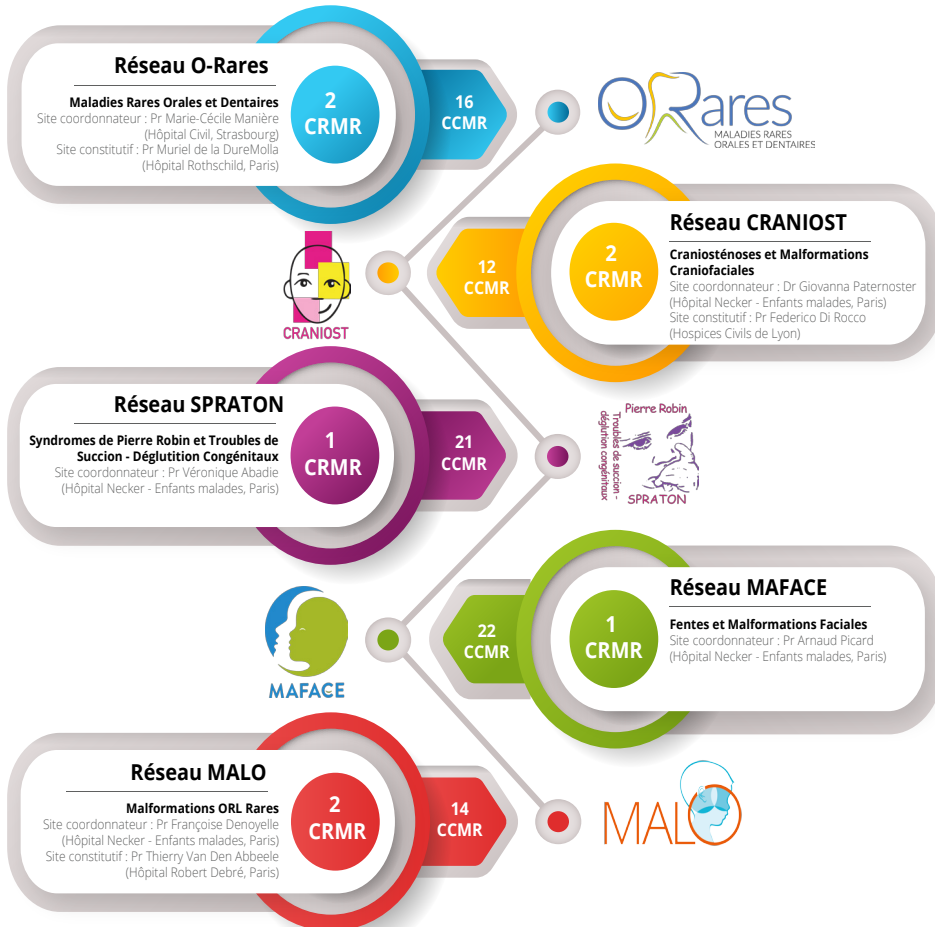
Impulser la recherche

Développer la formation et l'information



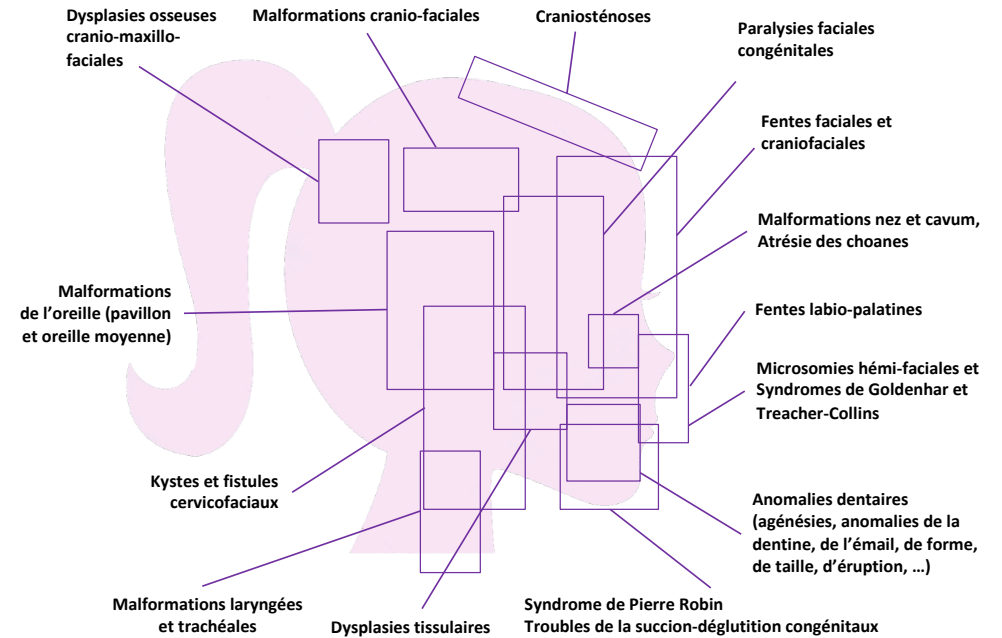
Europe et International

Les 5 réseaux de Prise en Charge



Un Grand Eventail de Pathologies

Plus de 2 100 pathologies prises en charges



32 Associations de Malades

