






Recommandations pour le couchage et le transport en voiture



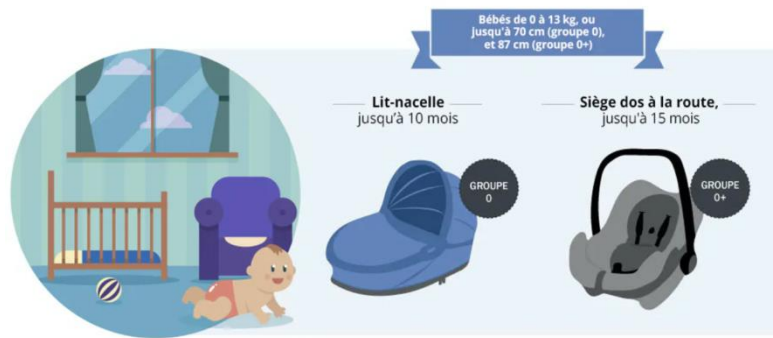
Le retour à la maison approche et un couchage ventral a été prescrit pour aider votre bébé à mieux respirer. Les conditions de couchage suivantes doivent être strictement suivies, visant à améliorer l'aération et le rafraîchissement du visage par la circulation d'air autour de la tête du bébé :

- Matelas ferme, large, type lit de 60 x 120.
- Pas de couffin. 
- Drap housse bien tendu.
- Pas de tour de lit, pas de proclive. 
- La tête ne doit reposer sur rien.
- Ni doudou, ni oreiller, ni serviette, ni vêtement d'un parent. Pas de couverture ou de couette dans le lit.
- Bébé vêtu d'un pyjama adapté à la température ou mis dans une gigoteuse de taille adaptée 
- afin qu'il ne glisse pas au fond.
- S'il fait chaud, il doit être laissé en
- pyjama sans autre couverture.
- La température dans la pièce ne doit pas dépasser 20°C.
- Ne pas fumer dans la chambre de l'enfant, ni consommer d'alcool ou de drogues.
- Ne pas coucher votre bébé dans votre lit.

Il est important que le matériel utilisé pour transporter votre bébé lors des déplacements en voiture soit adapté à son âge et à son état de santé.

- La musculature de votre bébé est insuffisante et ses cervicales trop fragiles pour résister à une forte décélération ou un choc frontal.
- Pour un court trajet, malgré son obstruction ventilatoire potentielle, votre bébé peut être placé dans un siège-auto dos à la route, au mieux à l'avant pour que vous le voyiez, que vous puissiez lui redonner sa tétine...
- Pour un trajet plus long ou si vous ne pouvez surveiller votre bébé lors de votre déplacement, l'alternative du lit-nacelle placé à l'arrière est préférable en positionnant votre bébé à plat ventre en respectant les mêmes consignes qu'énumérées plus haut. En effet, dans son sommeil, votre bébé peut présenter une obstruction qui ne lui permettrait pas de supporter un long trajet dans un siège-auto.
- Tout dispositif doit respecter les normes européennes et comporter un visa d'homologation.





Bonne route avec votre bébé !

