



INFORMATION CORONAVIRUS

Patients porteurs d'une malformation de la tête, du cou et des dents

Les Centres de Référence Maladies Rares de la Filière de Santé des Malformations de la tête, du cou et des dents informent leurs patients, leurs familles, ainsi que les professionnels de santé, sur les risques liés à l'épidémie actuelle de coronavirus.

Les malformations de la tête, du cou et des dents n'entraînent pas de risque accru lors de l'exposition au coronavirus.

Néanmoins, certains patients porteurs d'une affection associée peuvent être plus vulnérables s'ils développent une infection liée au COVID-19.

Il s'agit des personnes ayant l'une des pathologies ou caractéristiques suivantes :

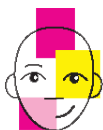
- hypertension artérielle pulmonaire
- maladie cardiovasculaire
- insuffisance respiratoire
- insuffisance rénale
- immunodépression, transplantation, traitement immunosuppresseur
- diabète
- cirrhose
- obésité morbide
- 3^{ème} trimestre de la grossesse
- âge > 70 ans

Parlez de vos antécédents médicaux aux médecins qui seraient amenés à vous prendre en charge.

Pour votre suivi médical

- La majorité des consultations, hospitalisations et interventions chirurgicales ne présentant pas de caractère d'urgence est reportée. Si tel est le cas, vous en serez directement informé.
- **Les professionnels des Centres Maladies Rares restent disponibles pour répondre à vos interrogations et prendre en charge les urgences.**
- Des consultations à distance (téléconsultations) pourront vous être proposées.
- Le renouvellement des ordonnances pourra être fait à distance.

Filière de Santé Maladies Rares
Malformations de la tête,
du cou et des dents
www.tete-cou.fr



INFORMATION CORONAVIRUS

Recommandations gouvernementales

Nous insistons sur l'importance, pour vous et vos proches, de bien respecter les recommandations du gouvernement.

Respectez les gestes barrières



COVID-19

CORONAVIRUS, POUR SE PROTÉGER ET PROTÉGER LES AUTRES

-  **Se laver très régulièrement les mains**
-  **Tousser ou éternuer dans son coude**
-  **Utiliser un mouchoir à usage unique et le jeter**
-  **Saluer sans se serrer la main, éviter les embrassades**

SI VOUS ÊTES MALADE
Porter un masque chirurgical jetable

Vous avez des questions sur le coronavirus ?

[GOUVERNEMENT.FR/INFO-CORONAVIRUS](https://www.gouvernement.fr/info-coronavirus)  **0 800 130 000**
(appel gratuit)

Restez chez vous

- Enfants : c'est l'école à la maison
- Adultes : favorisez le télétravail
- Respectez le confinement
- Ne sortez que pour l'essentiel
- Limitez les contacts au maximum

Anti-inflammatoires

- Ne débutez pas un traitement anti-inflammatoire
- Privilégiez le paracétamol pour la fièvre et les douleurs
- N'arrêtez pas le traitement qui vous a été prescrit mais consultez votre médecin

Symptômes

La majorité des personnes infectées ont des symptômes sans gravité.

Contactez votre médecin traitant : en cas de fièvre, toux, difficultés respiratoires
Contactez le 15 : uniquement en cas de difficultés respiratoires importantes.



www.gouvernement.fr/info-coronavirus



0 800 130 000